

Lider Mondial în Domeniul Pompelor și al Supapelor

Jabsco **Gama de produse igienice**



Engineered for life

POMPE ROTATIVE CU LOBI- ULTRA IGIENICE

SERIA Ultima/55

Pompă volumică ultra igienică



Pompa volumică rotativă igienică proiectată fără compromisuri pentru a îndeplini până și cele mai dificile cerințe ale clienților în ceea ce privește curățarea, sterilizarea și etanșeitățile împotriva bacteriilor. Această construcție din oțel inoxidabil 316L utilizează soluția cu dublă-aripe sau cu rotor cu 5 lobi, utilizate în mod specific pentru a atinge cel mai mic grad de forfecare și de degradare a produsului. Pompa ULTIMA este o extensie a seriei de pompe Jabsco 55 recunoscută la nivel mondial care a fost prima pompă de acest tip și un standard al industriei virtuale din domeniul Bio-pharma.



02-10

Caracteristici constructive

- **Standarde ridicate de igienă**

Pompa este testată și aprobată de EHEDG (Grupul European de Design pentru Echipament Igienic) și protocoalele CIP, SIP și de Etanșeitate împotriva bacteriilor. Pompa este fabricată în deplină conformitate cu Standardele Sanitare 3A 18-03 și 02-10 și folosește materiale care îndeplinesc cerințele capitolului 21 a FDA, secțiunea 177.1550.

- **Mai curat încă din proiectare**

Retenția rotorului extern împreună cu garniturile plate în locul inelelor -O reduce numărul zonelor potențiale de retenție a produsului.

În plus, etanșările arborelui sunt total scoase în fața zonei produsului, toate aducând un plus caracteristicii fundamentale de curățare....de fiecare dată!

- **Forfecare redusă a produsului**

Rotorul proiectat cu două aripi și cel cu 5 lobi asigură eficiență volumetrică ridicată pentru produsele de vâscozitate redusă, conducând la grad mic de forfecare și deteriorare scăzută a produsului

- **Design robust**

Design-ul acestei pompe folosește un arbore de diametru mare prevăzut cu rulmenți cu role conice. Aceasta asigură rigiditate maximă arborelui pentru a evita griparea, menținând în același timp capacitățile CIP și SIP ale pompei.

Opțiuni

- **Etanșări**

Etanșările mecanice frontale simple fac parte din design-ul igienic. Materialele includ carbon și carbură de siliciu.

Etanșările spălate cu joasă presiune folosesc aceeași garnitură mecanică simplă cu o carcasă suplimentară. Un lichid de spălare cu presiune scăzută spală produsele care se cristalizează sau lichidele care "se exfoliază".

Etanșările mecanice duble folosesc tot componentele tipului de etanșare simplă. Sunt folosite pentru produse periculoase, toxice, foarte abrazive sau sterile.

- **Certificare**

Ansamblu de materiale cu certificarea 3.1B.

Variantele 3A cu Nitril sau elastomeri EPDM și opțiuni de racordare – cu trei cleme, IDF, 3A, DIN 11851.

- **Racorduri**

Racordurile se realizează după standardele din SUA și cele Europene, inclusiv cel cu Trei Cleme. Toate pompele sunt disponibile în două dimensiuni diferite.

- **Elastomeri**

Contactul cu produsul din Clasa USP VI, EPDM, Viton și PTFE le îmbină pe toate în compuși, în conformitate cu FDA CFR capitolul 21, secțiunea 177.1550

- **Alte opțiuni**

O barieră aseptică la capacul frontal acoperă îmbinările pentru a menține sterilitatea produsului pe toată durata ciclului.

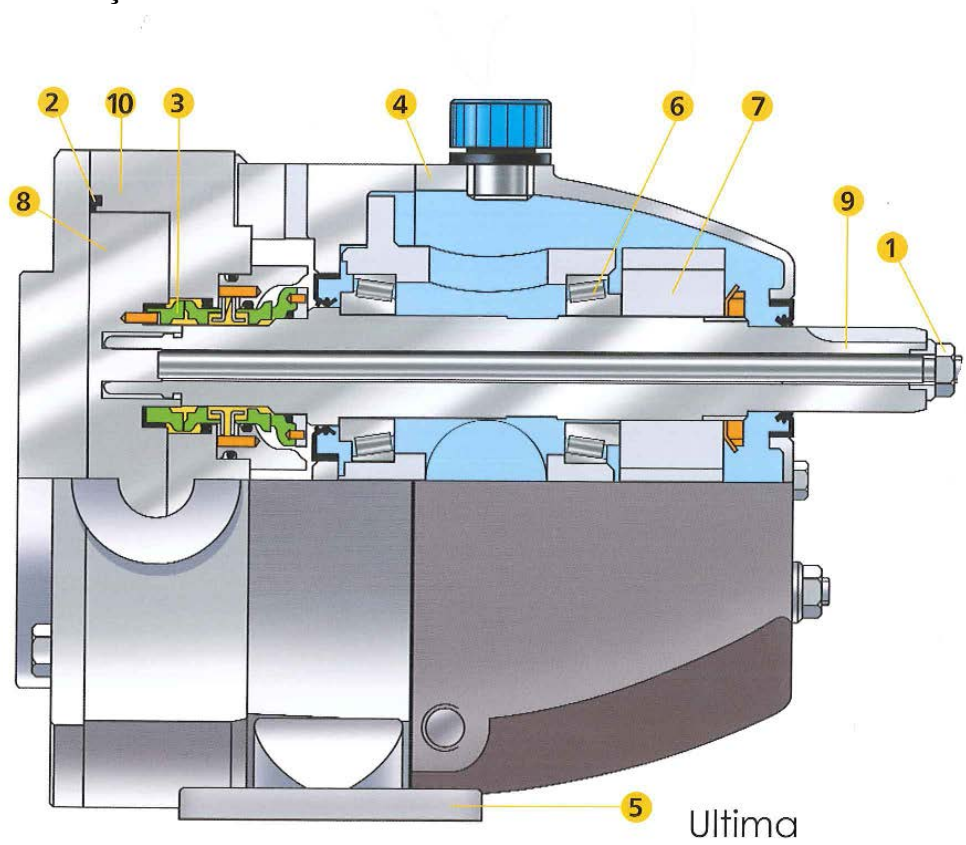
Pentru a minimiza uzura și pentru a maximiza gradul de curățare, se realizează electropolizarea sau se polizează suprafețele interne până la 0.5 μm Ra (20 micro-inc Ra).

Model pompa	Seria 55			Ultima					
	55210	55320	55420	LU42	LU44	LU52	LU54	LU62	LU64
Dimensiune racord (mm) (inch)	12.5 1/2	19 3/4	25 1	25 sau 38 1 sau 1 1/2	38 sau 50 1 1/2 sau 2	38 sau 50 1 1/2 sau 2	50 sau 76 2 sau 3	63 sau 76 2, 2 1/2 sau 3	76 sau 100 3 sau 4
Volum (litri) (100 revs) (US gal)	1 0.26	2.9 0.77	6.7 1.77	12.3 3.25	20.4 5.39	26.5 7.00	45.5 12.02	64 16.90	95 25.10
Debit maxim (litri) (pe min.) (US gal)	16 4.2	44 11.6	67 17.7	123 32.5	204 53.9	254 70.0	437 120.2	461 121.8	684 180.7
Presiune maximă (bar) (psi)	14 203	20 290	20 290	15 217	8 116	15 217	8 116	15 217	8 116
Turație maximă (RPM)	1500	1500	1000	1000	1000	1000	1000	720	720
Dimensiuni (LxBxH) (mm) (inch)	191x114x135 7.5x4.5x5.25	264x145x168 10.5x5.75x6.5	302x168x191 11.75x6.5x7.5	285x223x182 10.75x8.75x7.75	301x223x182 11.75x8.75x7.75	386x249x208 15.25x9.75x8.25	414x259x213 16.25x10.25x8.25	463x328x254 18.25x13x10	492x328x254 19.25x13x10
Greutate (kg) (lbs)	8 18	19 42	26 57	23 51	25 55	38 84	41 90	70 165	75 165
Temperatură (°C) (°F)	De la -30 la 140 De la -22 la 284								
Vâscozitate (cP)	De la 1 la 1 milion								

Seria 55



Detalii de construcție



1. Fixarea exterioară a rotorului previne depunerea produselor stagnante prin îndepărtarea totală a necesarului retragerilor în capacul frontal și a ccaalelor pentru inele O.
2. Garniturile plate elimină nesiguranța inelelor O din punct de vedere al capacității de curățare.
3. Etanșarea arborelui montată pe partea frontală permite înlocuirea ușoară și accesul deplin al lichidelor CIP.
4. Suportul lagărelor robust, din oțel inoxidabil și carcasa permit igienizarea maximă (opțiunea fontă acoperită cu rășină epoxidică cu oțel inoxidabil pentru Seria 55).
5. Talpa demontabilă permite modificarea rapidă pentru montarea pompei cu orientarea dorită.
6. Rulmenții cu role conice permit funcționarea pompei în regim normal timp de aproximativ 1 milion de ore.
7. Roțile dințate cu execuție precisă conferă capacitate mare de încărcare și ușurință în ceea ce privește întreținerea sau înlocuirea.
8. Rotoarele cu două aripi complet interschimbabile pot fi fixate fără a fi necesară o nouă sincronizare a pompei, reducând timpii de oprire și permițând pompei să funcționeze în condiții grele și cu solide de dimensiuni mai mari.
9. Arborii de condiții grele conferă rigiditate maximă și frecare minimă datorită deformărilor mici.
10. Capul de pompare este realizat oțel cu carbon redus 316L cu racorduri sudate pentru reducerea precipitării carburilor, cu rezistență crescută la coroziune și aglomerare minimă de carbon.

POMPE ROTATIVE CU LOBI- ULTRA IGIENICE

HY~LINE

Pompă volumică ultra igienică



Cea mai nouă pompă volumică rotativă de la Jabsco încorporează cele mai noi concepte de design în ceea ce privește igiena pentru a îndeplini cerințele clienților din ce în ce mai crescute în ceea ce privește îmbunătățirea capacității de curățare, de igienă și de sterilizare. Construcția din oțel inoxidabil de tip 316 folosește un rotor cu două aripi care depășește cele mai bune caracteristici ale pompelor cu rotor cu trei lobi și ale pompelor cu piston circular.

Pompa a fost construită după 40 de ani de experiență a companiei Jabsco în fabricarea și furnizarea Rotorului Flexibil și a Seriei 24 de pompe rotative cu lobi pentru piețele cu cele mai înalte standarde din întreaga lume.



02-10

Caracteristici de constructive

- **Cele mai înalte standarde de igienă**

Șuruburile de fixare ale rotorului de spălare sunt izolate pentru a preveni pătrunderea produsului. Elemente interne ale carcasei rotorului, conturate pentru o drenare completă în timpul SIP și etanșarea arborelui amplasata pe partea frontală acolo unde se desfășoară acțiunea de pompare! Pompa îndeplinește pe deplin standardele igienice 3A 02-10 și folosește materiale care îndeplinesc cerințele FDA. Versiunile disponibile au fost testate și aprobate de către EHEDG (Grupul

European de Design pentru Echipament Igienic) și protocoalele CIP și SIP și au primit certificarea USDA, 3A.

- **Costuri de întreținere scăzute**

Etanșările frontale simple la arbore sunt pe deplin accesibile din partea frontală a pompei fără a se interveni la partea de conducte. Lagărele simple sunt ușor de reglat folosind tehnologia auto. Rotoarele cu două aripi nu necesită modificări ale sincronizării. Chiar și carcasa pompei poate fi îndepărtată, caracteristică ce nu este în mod normal asociată cu alte tipuri de pompe cu rotor cu două aripi.

- **Eficiență volumetrică ridicată**

Rotorul cu două aripi prezintă o eficiență în cazul lichidelor de vâscozitate scăzută asociată pompelor cu piston circular sau celor cu capacitate de manevrare a lichidelor vâscoase cu rotor cu trei, patru sau doi lobi...la un preț convenabil!

- **Design robust**

Design-ul seriei Hy-Line folosește un arbore de diametru mare prevăzut cu rulmenți cu role conice, fixați în suporturi centrale extrem de rigizi realizați din aliaj de clasă superioară. Acesta este închis într-o baie cu ulei, realizată din același tip de aliaj. Aceste caracteristici, împreună cu lățimea mare a aripilor rotorului, adaugă o nouă dimensiune în ceea ce privește siguranța, împiedică defectarea prematură a pompei cauzată de presiunea foarte mare sau de alte cauze ce pot apărea.

Opțiuni

- **Etanșări**

Etanșările mecanice frontale simple fac parte din design-ul igienic. Materialele includ carbon și carbură de siliciu.

Etanșările spălate cu presiune scăzută folosesc aceeași garnitură mecanică simplă cu o carcasă suplimentară. Un lichid de spălare cu presiune scăzută spală produsele care se cristalizează sau lichidele care "se exfoliază".

Etanșările mecanice duble folosesc tot componentele tipului de etanșare simplă. Sunt folosite pentru produse periculoase, toxice, foarte abrazive sau sterile.

Etanșările frontale cu un singur inel O – o opțiune de etanșare cu costuri scăzute folosită în principal pentru produse autolubrifiante și pentru produse cu abraziune scăzută sau neabrazive.

Etanșările frontale frontală cu două inele O – sunt adecvate pentru ungerea cu unsoare sub presiune sau pentru spălare cu un lichid adecvat pentru a realiza etanșezarea cu costuri scăzute a produselor cu conținut ridicat de zahăr sau a produselor de panificație.

Manșeta multiplă din PTFE –constituie împreună cu sistemul controlat de injecție a unsoarii alimentare, un sistem ideal de etanșezare pentru ciocolată și alte produse sensibile la spălare.

- **Certificare**

Ansamblu de materialelor cu certificarea 3.1B.

Variantele 3A cu Nitril sau elastomeri EPDM și opțiuni de racorduri – cu trei cleme, IDF, 3A, DIN 11851.

- **Racorduri**

Racordurile se realizează după standardele din SUA și cele Europene, care includ DIN, SMS, RJT, IDF, cu Trei Cleme & BSP. Majoritatea pompelor sunt disponibile în două dimensiuni diferite, ambele complet interschimbabile. (Nu pentru dimensiunea 3 & 7)

- **Elastomeri**

Contactul cu produsul din Nitril, Viton, EPDM, Viton și PTFE le îmbină pe toate în compuși, în conformitate cu Standardul Sanitar 3A 18-03 și FDA capitolul 21, secțiunea 177.2600

- **Alte opțiuni**

Manta de control a temperaturii capului pompei.

Supapă de eliminare a presiunii integrale.

Deschidere mărită pentru lichide de vâscozitate ridicată.

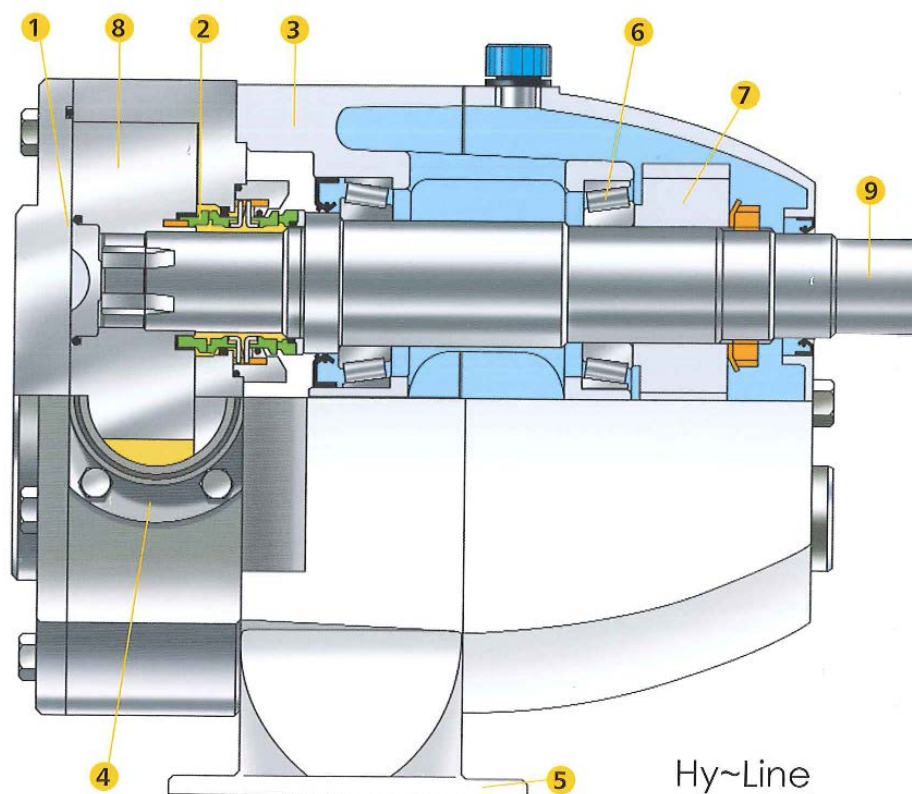
Rulmenții, suportul și carcasa sunt realizate toate din oțel inoxidabil.

Capul de pompare este realizat din oțel cu carbon scăzut de tip 316L.

Versiunea de pompă pentru cisternă cu acționare hidraulică directă.

	Hy~Line										
Model pompă	LH32	LH34	LH42	LH44	LH52	LH54	LH62	LH64	LH72	LH74	LH76
Dimensiune racorduri	19 sau 25 ¼ sau 1	25 sau 38 1 sau 1½	25 sau 38 1 sau 1½	38 sau 50 1½ sau 2	38 sau 50 1½ sau 2	50 sau 76 2 sau 3	63 sau 76 2, 2 1/2 sau 3	76 sau 100 3 sau 4	76 sau 100 3 sau 4	100 sau 152 4 sau 6	127 sau 152 5 sau 6
Volum (litri) (100 revs) (US gal)	3.5 0.92	7 1.85	12.3 3.25	20.4 5.39	26.5 7.00	45.5 12.02	64 16.90	95 25.10	123 32.50	205 54.15	301.5 79.65
Debit maxim (litri / min.) (US gal/min)	52 13.7	105 27.7	123 32.5	204 53.9	265 70.7	455 120.2	461 121.8	684 180.7	836 220.8	1230 324.9	1809 477.9
Presiune maximă (bar) (psi)	15 217	8 116	15 217	8 116	15 217	8 116	15 217	8 116	15 217	8 116	5 72
Turație maximă (RPM)	1500	1500	1000	1000	1000	1000	720	720	680	600	600
Dimensiuni (LxBxH) (mm) (inch)	213x192x166 8.25x7.5x6.5	229x192x166 9x7.5x6x5	274x223x196 10.75x8.75x7.75	290x223x196 11.5x8.75x7.75	386x249x208 15.25x9.75x8.25	414x259x213 16.25x10.25x8.25	460x270x311 18.25x10.75x12.25	464x302x311 18.25x11.75x12.25	486x380x363 19.25x15x14.25	526x386x363 20.75x15.25x14.25	573x412x363 22.5x16.25x14.25
Greutate (kg) (lbs)	8 18	10 22	18 40	20 44	32 70	35 77	61 134	65 143	125 275	145 319	165 363
Temperatură (°C) (°F)	De la -30 la 140 De la -22 la 284										
Vâscozitate (cP)	De la 1 la 1 milion										

Detalii de construcție

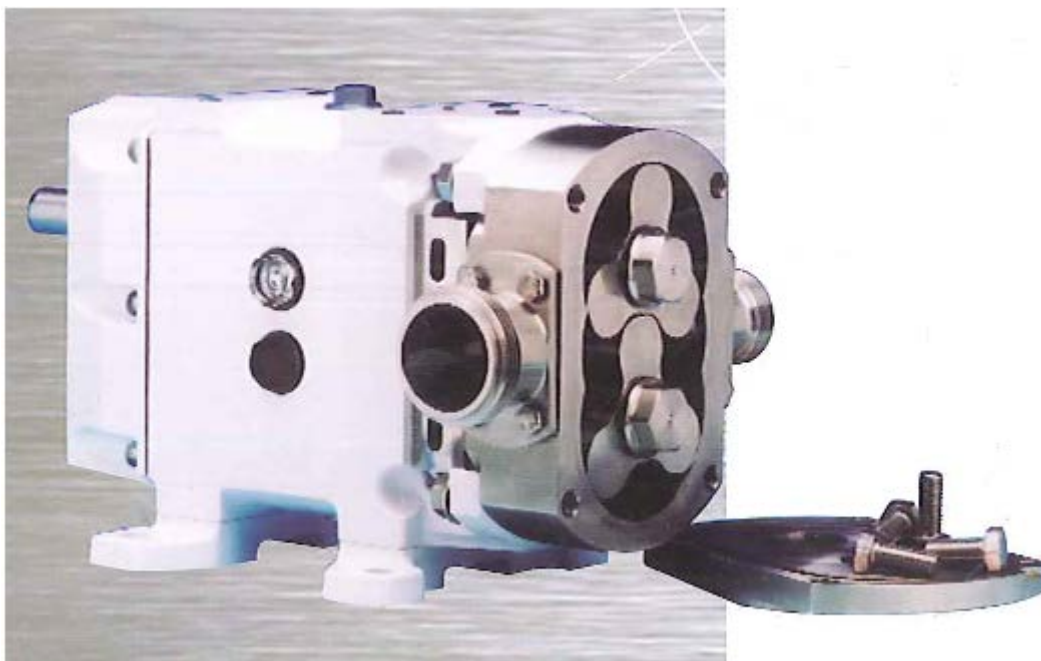


1. Tubulatura de spălare și șuruburile de fixare a rotorului etanșat împiedică depunerea materialelor stagnante deoarece capacul frontal nu are retrageri și nu este permisă pătrunderea produsului în îmbinarea rotorului.
2. **Etanșările frontale** ale arborelui permit înlocuirea ușoară și accesul deplin al lichidelor CIP.
3. Suportul lagărelor robust și carcasa, din aliaj de clasă superioară permit greutatea redusă și rezistență mare, complet acoperite cu rășină epoxidică.
4. Racorduri detașabile pentru flexibilitate maximă în dimensiunea și tipul racordării (nu pentru dimensiunile 3&7)..
5. Talpa demontabilă permite modificarea rapidă pentru montarea pompei cu orientarea dorită (nu pentru dimensiunile 3&7).
6. Rulmenții cu role conice permit funcționarea pompei în regim normal timp de aproximativ 1 milion de ore.
7. Roțile dințate cu execuție precisă conferă capacitate mare de încărcare și ușurință în ceea ce privește întreținerea sau înlocuirea.
8. Rotoarele cu două aripi complet interschimbabile pot fi fixate fără a fi necesară o nouă sincronizare a pompei, reducând timpii de oprire și permițând pompei să funcționeze în condiții grele și cu solide de dimensiuni mai mari.
9. Arborii pentru condiții grele conferă capacitate de lucru în condiții de presiune ridicată.

POMPE ROTATIVE CU LOBI- ULTRA IGIENICE

SERIA 24

Pompă volumică igienică



Gama de pompe volumice rotative cu lobi Seria 24 este concepută după un design care datează de peste 20 de ani. Cu mii de pompe aflate în exploatare în întreaga lume, utilizatorii au convenit că aceasta este una dintre cele mai bine proiectate pompe igienice aflate în acest moment pe piață. Pompa din Seria 24 din oțel inoxidabil de tip 316 încorporează tehnologii de design și tehnici de fabricație îmbunătățite, utilizând în același timp soluția tradițională cu trei lobi, atât de bine primit de cei mai mari furnizori din lume din domeniile alimentar, îngrijire personală și produse chimice.



02-10

Caracteristici constructive

- **Adaptabilitate**

Aceasta este cheia conceptului de design. Acest tip de pompă folosește caracteristica „pe șuruburi” care permite interschimbarea facilă a pieselor pentru ca pompa să îndeplinească cerințele necesare pentru a putea fi utilizată în orice aplicație..... din stoc!

- **Design robust**

Design-ul lagărului folosește un arbore de diametru mare montat cu rulmenți cu role conice, fixat în suporti rigizi care formează o parte integrantă cu carcasa realizată din aliaj de clasă superioară. Acestea asigură un nivel maxim de rigiditate a arborelui lui pentru a împiedica defectarea prematură a pompei cauzată de presiunea foarte mare sau de alte cauze ce pot apărea.

- **Întreținere redusă**

Arborele, rulmentul și ansamblul de roți sunt imersate complet într-o baie de ulei pentru a le asigura o durată de viață maximă chiar și în condiții extreme de funcționare. Roțile de sincronizare sunt ușor accesibile prin partea din spate a pompei pentru cazurile în care este necesară resincronizarea lor. Toate rotoarele sunt complet interschimbabile pentru a evita nevoia de resincronizare care este o problemă asociată multor tipuri de pompe rotative cu cu lobi și pistoane circulare.

- **Tehnologie igienică îmbunătățită**

Camera complet spălată a pompei împreună cu canelura etanșă a rotorului, cu garniturile accesibile și cu componentele de etanșeizare aprobate asigură că pompa îndeplinește cele mai înalte cerințe ale clienților importanți de pe piețele internaționale.

Opțiuni

- **Etanșări**

Etanșările mecanice frontale simple fac parte din design-ul igienic. Materialele includ carbon, oțel inoxidabil, carbură de wolfram și carbură de siliciu.

Etanșările spălate cu presiune scăzută folosesc aceeași garnitură mecanică simplă cu o carcasă suplimentară. Un lichid de spălare cu presiune scăzută spală produsele care se cristalizează sau lichidele care ”se exfoliază”.

Etanșările mecanice duble folosesc tot componentele tipului de garnitură mecanică simplă. Sunt folosite pentru produse periculoase, toxice, foarte abrazive sau sterile.

Etanșare moale cu presetupă – o etanșare care are drept scop general eficientizarea costului, folosită în cazul lichidelor nepericuloase. Se folosește pe o bucă de protecție la uzură din oțel inoxidabil fie una acoperită crom dur.

Etanșările cu inel O – o altă opțiune de etanșare cu costuri scăzute folosită în principal pentru produsele cu autolubrifiere, cum ar fi produsele provenite din fermele de lapte.

- **Certificare**

Variantele 3A cu Nitril sau elastomeri EPDM și opțiuni de racorduri – cu trei cleme, IDF, 3A, DIN 11851.

- **Rotoarele**

Pentru aproximativ 90% din aplicații se folosesc rotoare cu trei lobi din oțel inoxidabil. Forma tradițională a rotorului oferă o combinație excelentă între eficiență și capacitatea produsului de a manevra elemente solide, produse cu vâscozitate foarte ridicată sau foarte scăzută.

Rotoarele cu doi lobi din oțel inoxidabil sunt folosite pentru cazurile excepționale ale vehiculării unor produse delicate, a solidelor fine cum ar fi bucățile de fructe sau de legume.

Rotorul cu trei lobi acoperit cu cauciuc este folosit pentru solide dure dar de mici dimensiuni, precum fragmente mici de os sau cristale de gheață.

- **Racorduri**

Racordurile se realizează după standardele din SUA și cele Europene, care includ DIN, SMS, RJT, IDF, cu Trei Cleme & BSP. Majoritatea pompelor sunt disponibile în două dimensiuni diferite, ambele complet interschimbabile.

- **Elastomeri**

Sunt posibile etanșări cu garnituri din Nitril, Viton, EPDM, PTFE sau Kalrez.

- **Alte opțiuni**

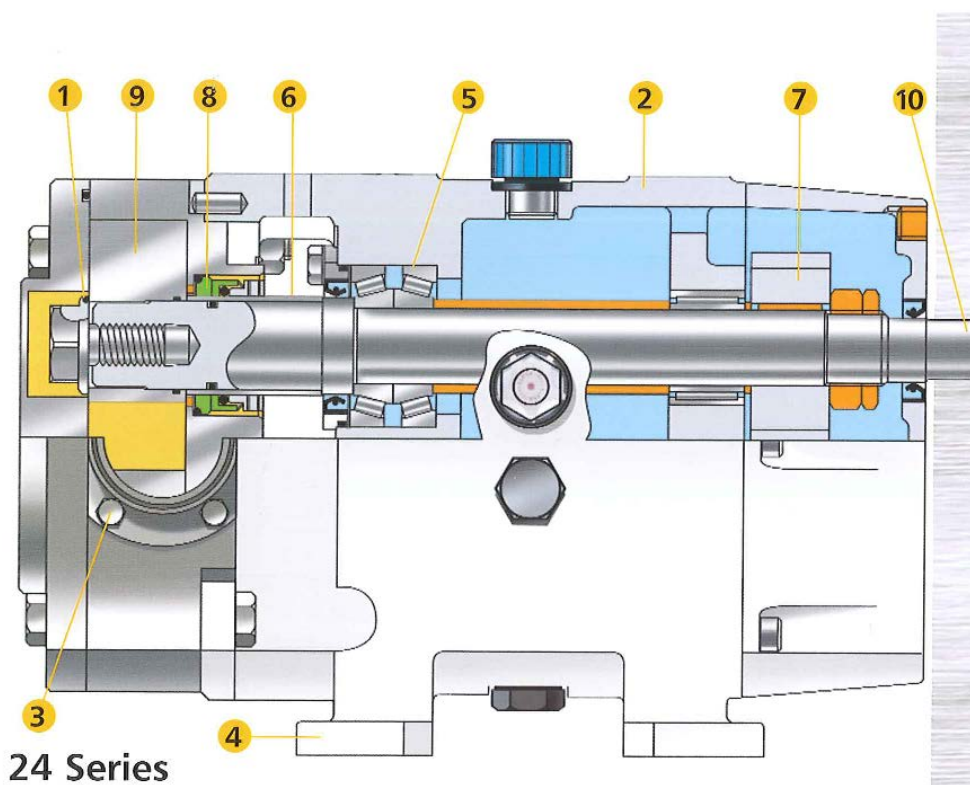
Manta de control a temperaturii capului de pompare.

Supapă siguranță la suprapresiune.

Racorduri mărite pentru lichide de vâscozitate ridicată.

	SERIA 24									
Model pompă	S2	A1	A2	B1	B2	C1	C2	D1	D2	E1
Dimensiune racorduri	25 1	25 sau 38 1 sau 1 1/2	25 sau 38 1 ½ sau 2	38 sau 50 1 ½ sau 2	38 sau 50 2 sau 3	50 sau 76 2 sau 3	50 sau 76 3 sau 4	76 sau 100 3 sau 4	76 sau 100 4	152 6
Volum (litri) (100 revs) (US gal)	3.6 0.92	10.4 2.75	18.6 4.91	24.5 6.47	37.7 9.96	62.3 16.46	93.6 24.72	122 32.23	262 42.53	350 92.46
Debit maxim (litri) (pe min.) (US gal)	36 9.2	100 27.5	177 49.1	237 64.7	362 99.6	448 118	655 173	793 209.5	1000 264.2	2100 554.8
Presiune maximă (bar) (psi)	7 101	15 217	10 145	15 217	10 145	14 203	10 145	12 174	9 130	12 147
Turație maximă (RPM)	1000	960	960	960	960	720	700	650	620	600
Dimensiuni (LxBxH) (mm) (inch)	261x146x106 10.25x5.75x4.25	335x204x188 13.25x8x7.5	355x204x188 14x8x7.5	408x226x227 16x9x9	428x236x227 16.75x9.25x9	538x288x319 21.25x11.25x12.5	564x296x319 22.25x11.75x12.5	623x322x355 24.5x12.75x14	647x346x355 25.5x13.75x14	770x425x438 30.25x16.75x17.25
Greutate (kg) (lbs)	10 22	14 31	18 40	29 64	33 73	70 154	75 165	112 246	119 262	300 660
Temperatură (°C) (°F)	De la -40 la +200 De la -40 la 392									
Vâscozitate (cP)	De la 1 la 1 milion									

Detalii de construcție



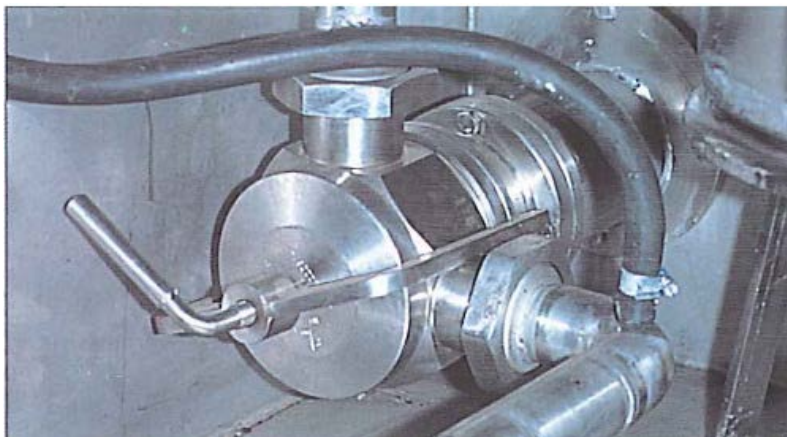
24 Series

1. Canelurile etanșe ale rotorului asigură un grad ridicat de curățare.
2. Suportul lagărelor robust, din aliaj de clasă superioară asigură greutate și durabilitate ridicată.
3. Racorduri detașabile pentru flexibilitate maximă în dimensiunea și tipul de racordării .
4. Talpa demontabilă permite modificarea rapidă pentru montarea pompei cu orientarea dorită
5. Rulmenții cu role conice permit funcționarea pompei în regim normal timp de aproximativ 1 milion de ore.
6. Bucșele arborelui aflate sub garnituri asigură costuri minime de întreținere.
7. Roțile dințate de sincronizare cu execuție precisă reduc nivelul de zgomot și sunt ușor de întreținut.
8. Tipurile de garnituri interschimbabile de o largă varietate se potrivesc multor aplicații.
9. Variantele rotorului complet interschimbabile pot fi adaptate fără a fi necesară o nouă sincronizare a pompei, reducând astfel timpii de oprire.
10. Arborii pentru condiții grele conferă capacitate de lucru în condiții de presiune ridicată și deformare minimă.

POMPE CU ROTOR FLEXIBIL – IGIENICE

ROTOR FLEXIBIL

Pompă volumică igienică



Pompele igienice cu rotor flexibil Jabsco vehiculează lichide cu vâscozitate scăzută sau ridicată, geluri și paste și pot tranzita solide fine sau dure în suspensie cu deteriorări minime. Debitul evacuat este continuu, stabil și fără componente pulsatile și acțiunea delicată de pompare a acestuia nu va afecta lichidele fragile sau sensibile la forfecare. Proiectată pentru a fi curățată cu ușurință, pompa Jabsco cu rotor flexibil oferă în mod frecvent o alternativă mult mai adecvată și mai eficientă din punct de vedere al costului decât multe alte tipuri de pompe.

Opțiuni



Pompe cu suport

- Montate cu picior pentru a putea fi cuplate la cutia de viteze sau la cureaua de transmisie.
- Rotor de cauciuc igienic
- Durată lungă de viață a etanșării mecanice a arborelui.
- Toate piesele sunt confecționate din oțel inoxidabil de tip 316 și au suprafețe bine finisate.
- Sunt utilizate pentru domeniul alimentar, ferme de lapte, băuturi, sănătate și cosmetic.



Pompe montate pe motor

- Sunt utilizate pentru domeniul alimentar, ferme de lapte, băuturi, sănătate și cosmetic.
- Cuplate ermetic la motor (monobloc); compacte și economice.
- Potrivite pentru montare pe motoare cu standard IEC sau NEMA.
- Rotor igienic din cauciuc.
- Durată lungă de viață a etanșării mecanice a arborelui.
- Toate piesele sunt din oțel inoxidabil 316 cu suprafețe înalt finisate



Pompe pentru transportoare de lapte

- Pompe speciale pentru transportoarele de lapte care sunt încărcate la fermele de lapte.
- Montată pe perete pentru direcția asistată hidraulic.
- Capac ușor detașabil pentru demontare pe perioada iernii și pentru inspectare.
- Opțiune by-pass pentru CIP eficient fără a fi nevoie să se pornească pompa.
- Rotor igienic din cauciuc.

	ROTOR FLEXIBIL									
Model pompă	282x0 (30550)		283x0 (30560)		284x0 (30570)		285x0 (30580)		2860 (N/A)	
Dimensiune	40		80		200		370		500	
Montaj	Pe piedestal	La înălțime	Pe piedestal	La înălțime	Pe piedestal	La înălțime	Pe piedestal	La înălțime	Pe piedestal	La înălțime
Dimensiune racorduri (mm) (inch)	25 1	25 1	25 1	25 1	38 1 1/2	38 1 1/2	50 2	50 2	63 2 1/2	63 2 1/2
Debit maxim (pe min) (l), (US gal)	58 15.3	58 15.3	128 33.8	128 33.8	225 59.5	225 59.5	365 96	365 96	500 132	500 132
Presiune maximă* (bar) (psi)	3 43	3 43	4.5 65	4.5 6.5	4.5 65	4.5 65	3 43	3 43	4 58	4 58
Turație maximă (RPM)	2500	2500	2500	2500	1800	1800	1500	1500	1500	1500
Dimensiuni (LxBxH) (mm) (inch)	169x115x147 6.5x4.5x5.75	115x115x115 4.5x4.5x4.5	214x130x160 8.5x5x6.25	136x130x130 5.25x5x5	260x162x180 10.25x6.25x7	167x162x162 6.5x6.25x6.25	331x186x218 13x7.25x8.5	193x186x186 7.5x7.25x8.5	475x192x324 8.75x7.5x8.5	230x192.5x.192 9x7.5x7.5
Greutate (kg) (lbs)	2.9 6.4	2.5 5.5	4.4 9.7	3.5 7.7	9.1 20	6.6 14.5	14.7 32	10 22	22 48.5	15 33
Temperatură Neoprene Temperatură EPDM (°C) (°F)	65 (149) 120 (248)	65 (149) 120 (248)	65 (149) 120 (248)	65 (149) 120 (248)	65 (149) 120 (248)	65 (149) 120 (248)	65 (149) 120 (248)	65 (149) 120 (248)	65 (149) 120 (248)	65 (149) 120 (248)
Vâscozitate (cP)	De la 1 la 50.000									

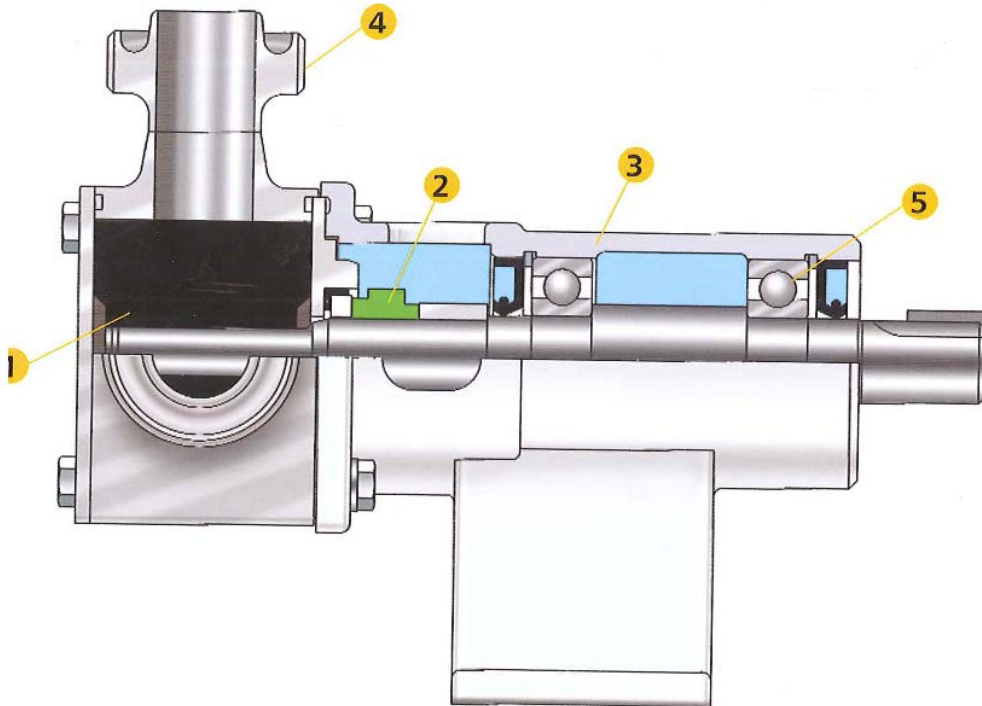
* Date care depind de sarcină.

Caracteristici constructive



- Autoamorsare uscată
- Toate piesele sunt fabricate din oțel inoxidabil de tip 316, cu suprafețele bine finisate
- Rotorul igienic din cauciuc nu generează gust sau miros.
- Elastomerii sunt certificați conform standardului US 3A 18-03.
- Pompa este certificată conform standardului US 3A 02-10.
- Durată lungă de viață a etanșării mecanice a arborelui
- Dezasamblare foarte facilă în vederea curățării.
- Aprobata USDA
- Cu o varietate de opțiuni în ceea ce privește racordurile sau materialul din care este fabricat rotorul.
- Piese din oțel inoxidabil de tip 316 rezistente la corозиuni chimice.
- Construcție robustă pentru condiții grele.
- Plăcile de uzură pot fi înlocuite.
- Poate tranzita chiar și particule dure de metal fără blocare.
- Durată lungă de viață a etanșării mecanice a arborelui
- Opțiuni variate pentru etanșarea mecanică a arborelui.
- Variante 3A – trebuie specificat cu HZG Neopren sau EPDM
- Opțiunea pentru racorduri – cu trei cleme , IDF, 3A, DIN 11851

Detalii de construcție



1. Rotor de cauciuc pentru utilizare în domeniul alimentar, disponibil din Neopren, EPDM sau Nitril, toate opțiunile fiind în conformitate cu cele mai ridicate standarde de igienă din zilele noastre.
2. O mare varietate de tipuri de garnituri interschimbabile pentru a putea servi diverselor aplicații și care simplifică mult operațiunile de service și de întreținere.
3. Alegerea modalității de montare, pe suport sau cap de pompare, satisface o gamă largă de cerințe particulare. Pentru modelele de mari dimensiuni este disponibilă și opțiunea de montare în consolă dacă este impusă condiția de fixare la direcția asistată hidraulic.
4. Gamă largă de opțiuni în ceea ce privește racordarea pentru maximă flexibilitate.
5. Rulmenții cu role conice permit funcționarea pompei în regim normal timp de aproximativ 1 milion de ore.

POMPE CU DIAFRAGMĂ – ULTRA IGIENICE

PUREFLO®21

Pompă ultra igienică cu diafragmă



Pompa cu diafragmă cu 4 pistoane Pureflo de la Jabsco este proiectată pentru a fi utilizată în cadrul aplicațiilor din domeniul farmaceutic, biotech, alimentar sau cosmetic. Design-ul său îndeplinește cele mai stricte cerințe ale acestor domenii industriale. Pompa și unitatea de control sunt montate într-o cabină din oțel inoxidabil. Sistemul poate fi curățat cu ușurință, iar construcția simplă a utilajului permite folosirea sigură și facilă.

Caracteristici constructive

- Unitate completă
- Unitate de CA de turație constantă sau variabilă
- Ușor de curățat, fără etanșări ale arborelui
- Poate funcționa în modul uscat, cu autoamorsare
- Nivel redus de zgomot, debit constant
- Unitate compactă și de mici dimensiuni
- Poate fi reglată pentru debite de până la 1380 l/h (365 US gal/h)
- Nu trebuie depășită presiunea de 6.0 bar (87 psi), iar pentru utilizare constantă 5.0 bar (72 psi)
- Poate funcționa la temperaturi de până la 60 °C (140 °F) pentru utilizare constantă, sunt posibile CIP de până la 90 °C (194 °F) și SIP de până la 135 °C (275 °F)
- Vâscozitate de până la 250 Centipoise
- Unitatea deține certificatul 3.1B pentru materiale
- Capacități SIP

Specificațiile pompei

Antrenare

- Motor: 24 V cc
- Protecție motor: IP54
- Turație variabilă: 0-3000 rpm
- Cuplu: 0.42 Nm la 3000 rpm
- Putere motor: 132 W, 8.7 A

Caracteristici electrice

- Alimentarea cu energie electrică: controlere inteligente pun în funcțiune pompa în cazul alimentării monofazate, 115-240 V cc, 50 sau 60 Hz
- Tensiune de control: 24 V cc
- Controlere programabile: de tip Touch Pad 1-100% din turație

Materiale/Suprafețe

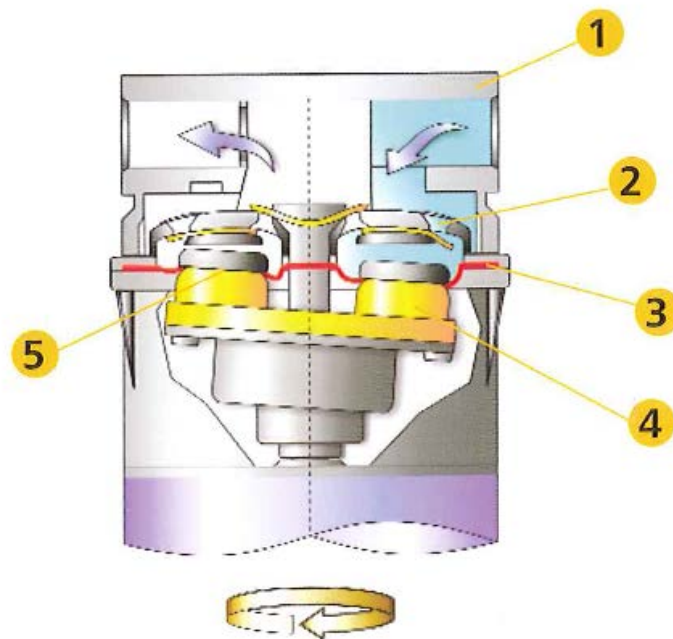
- Piesele care vin în contact cu fluidul sunt fabricate numai din materiale conforme cu standardul FDA.
- Standardul de finisare a suprafeței Ra < 0.8μ (32 microinci), 0.5μ (20 microinci), iar la cerere se poate realiza polizarea electrică.

Piesele care vin în contact cu fluidul

- Capul de pompare: oțel inoxidabil de tip 316L
- Diafragma: Santopren
- Supapele/inelul O: EPDM/Buna
- Camera supapelor și pistoanele: polipropilenă
- Racorduri: cu trei cleme 3/4"

Detalii tehnice și constructive

Model pompă	Pureflo 21
Dimensiune racorduri (mm) (inch)	19 cu trei cleme 3/4"
Debit maxim (pe min) (l), (US gal)	23 6
Presiune maximă (bar) (psi)	6 87
Turație maximă (RPM)	3000
Dimensiuni (LxBxH) (mm) (inch)	380x385x300 15x15x11.75
Greutate (kg) (lbs)	19.5 43
Temperatură maximă de funcționare(°C) (°F)	+ 60 (CIP 90) +140 (CIP 194)
Vâscozitate (cP)	250



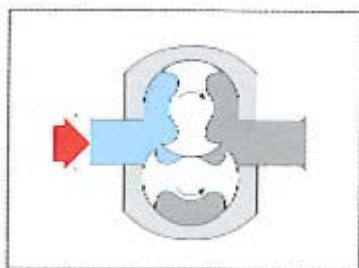
1. Capul pompei este fabricat din carbon moale de tip 316L pentru a reduce depunerile de carbon, pentru a mări rezistența la coroziune și pentru a diminua eliminarea carbonului.
2. Camera supapei este realizată din polipropilenă rezistență la coroziune chimică și împreună cu pistonul garantează durată lungă de viață a sistemului.
3. Diafragma igienică Santoprene® este conformă cu cerințele FDA.
4. Asamblarea cu clemă fără contact asigură respectarea standardelor ridicate de igienă.
5. Supapele din EPDM oferă capacitatea optimă de rezistență la coroziune chimică.

PRINCIPII DE FUNCȚIONARE

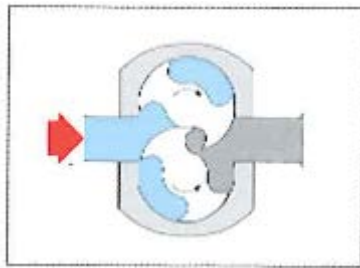
Pompe rotative cu lobi Rotor cu două aripi



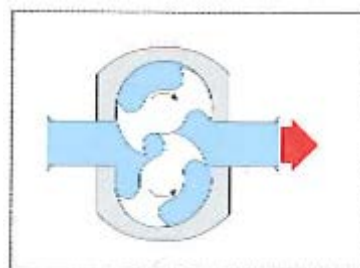
(1) Admisie



(2) Deplasare



(3) Evacuare



Toate pompele cu lobi Jabsco sunt pompe volumice rotative cu lobi. În timpul funcționării, fluidul este aspirat lent în interiorul pompei.

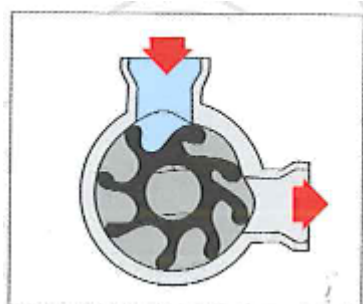
Fluidul este transportat în exteriorul rotoarelor pentru a fi evacuat la un debit constant de rotoarele care se rotesc în jurul axelor lor.

Această acțiune combinată cu absența frecării de contact între rotoare sau carcasa poate vehicula în siguranță fluidul, în mod curat și fără degradări.

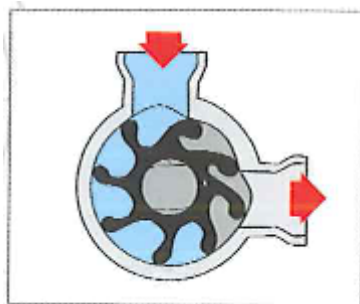
Pompe cu rotor flexibil



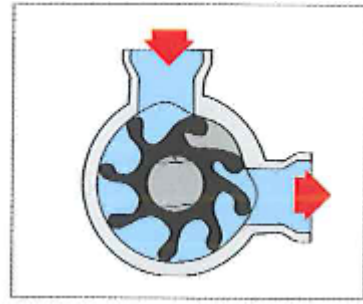
(1) Admisie



(2) Deplasare



(3) Evacuare



În momentul pornirii, aerul aflat în conductă este deplasat și lichidul este aspirat în pompă.

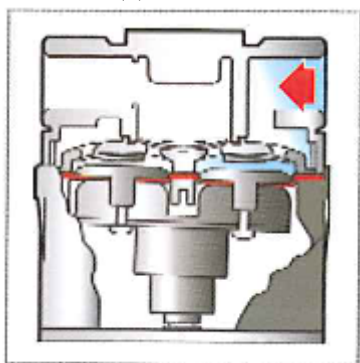
Lichidul este apoi transportat pentru a fi evacuat la un debit constant.

Această acțiune combină pomparea delicată cu capacitatea de amorsare a pompei.

Pompe cu diafragmă **Acționate cu motor**

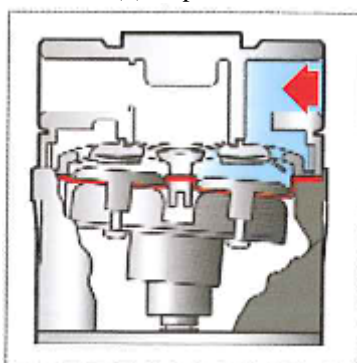


(1) Admisie



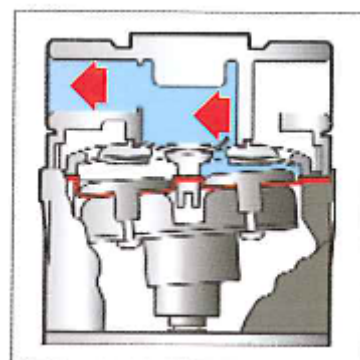
Design-ul cu autoamorsare permite pompelor să aspire fluidul în interior fără a fi necesară amorsarea manuală a pompei.

(2) Deplasare



Fluidul pătrunde prin racordul de aspirație și este trecut prin supapa de admisie atunci când pistonul se îndepărtează de supapă.

(3) Evacuare



Atunci când pistonul se apropie de supapa de refulare fluidul este împins spre supapa de ieșire și este refulat de pompă.



Pentru informații suplimentare și cereri de oferte vă rugăm nu ezitați să contactați :



B-dul Gării Obor nr.8 B sector 2 București
Cod poștal: 021747
Tel / Fax: +40 21 252 73 24, 252 73 25
Tel / Fax: +40 21 252 73 26; 252 51 53
Site: www.danex.ro