

Demonstrație de succes la Riga privind conceptul Flygt de pompare fără probleme

La data de 2 februarie 2011 a avut loc la Riga un seminar dedicat soluțiilor **Flygt** și **Sanitaire**. Cei trei Distribuitori din Letonia ai **ITT Water & Wastewater** și-au unit forțele pentru a face ca acest eveniment să reprezinte o ocazie memorabilă și plină de succes pentru clienții acestora. Au participat în jur de 80 de consultanți și clienți, din comunitățile învecinate și din industrie.

Ideea a fost de a le oferi consultanților și clienților o înțelegere mai aprofundată a diferitelor produse și soluții **ITT Water & Wastewater** pentru vehicularea lichidelor. Ordinea de zi a conținut prezentări privind:

- procese tehnologice în cadrul epurării apelor uzate cum sunt mixarea și aerarea
- transportul apelor uzate prin pompare, inclusiv monitorizare și control.

Oaspeților seminarului li s-a oferit de asemenea o demonstrație a conceptului **Flygt** de pompare fără probleme. A fost expediată din Suedia o unitate demonstrativă alcătuită din două rezervoare cu pompe **Flygt** și echipate cu dispozitive de monitorizare și control. Rezervoarele, confecționate din plastic armat cu fibre de sticlă (GRP) sunt conectate unul cu celălalt cu conducte și supape pentru a face posibilă pomparea apei între ele în circuit închis. Un rezervor este o stație de pompare tradițională cu o parte inferioară plană, iar celălalt rezervor este o stație de pompare **Flygt** prefabricată TOP „la cheie” cu geometrie patentată a părții inferioare, care împiedică sedimentarea.

În timpul demonstrației, rezervoarele au fost umplute cu apă și cu granule mici din plastic. Granulele au fost alese pentru a corespunde reziduurilor normale din canalizare în ceea ce privește densitatea și caracteristicile de sedimentare.

Amestecul de apă și granule din plastic a fost pompat automat dintr-un rezervor în altul, utilizând

echipamentul de monitorizare și control pentru a porni și a opri pompele. Setările normale pentru nivelurile de pornire și de oprire au fost utilizate pentru a simula ciclurile de pompare din viața reală. După numai 10 cicluri de pompare, persoanele din jur au putut observa că peste 90% dintre reziduuri (granule de plastic) au ajuns în rezervorul cu parte inferioară plană. Rezultatul a demonstrat clar superioritatea geometriei **Flygt** a părții inferioare de la stația de pompare prefabricată „la cheie”TOP.

După seminar, oaspeții au avut posibilitatea să discute cu specialiștii **ITT Water & Wastewater (Flygt, Sanitaire, Wedeco, Leopold, Godwin)** și să facă un schimb de experiență avantajos pentru toate părțile participante la acest eveniment.

Stație demonstrativă Flygt pentru pomparea fără probleme





De la stânga la dreapta echipa care a efectuat prezentarea seminarului: Aigars Reķis (SALAS Co SIA), Janis Krauklis (ECCUA SIA), Alberts Ermansons (Hidrotehnologijas), Larisa Zaharova (ITT W&WW), Arturs Sveide (Hidrotehnologijas) și Dainis Zviedris (ECCUA SIA).

Managerul regional **ITT Water&Wastewater** pentru Letonia, Larisa Zaharova ne declară: „Acest eveniment ne-a dat posibilitatea de a le oferi clienților noștri o viziune aprofundată asupra diferitelor soluții **ITT Water&Wastewater**. Clienții au profitat cu adevărat de oportunitate și au adresat Distribuitorilor și reprezentanților **ITT Water&Wastewater** numeroase întrebări privind proiectele lor în curs”. Larisa Zaharova a mai adăugat: „Le sunt recunoscătoare prietenilor mei de la SALAS, ECCUA și Hidrotehnologijas (Distribuitori **ITT Water&Wastewater**) pentru efectuarea aranjamentelor care au condus la un eveniment atât de frumos”.

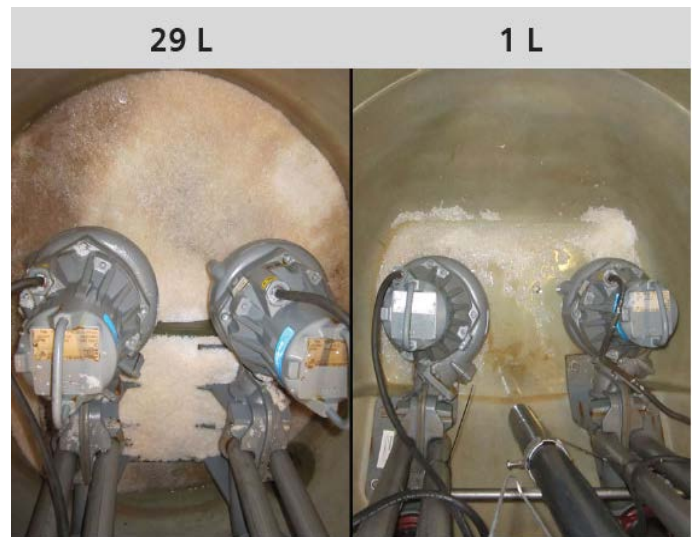
Imants Argalis, director al companiei de consultanță Lakalme, concluzionează: „Deși lucrez de peste 10 ani cu produsele **Flygt** totuși am putut să aflu câteva lucruri noi la acest seminar; prezentările despre sistemele de mixare și de aerare și despre programele de selectare a produselor au fost foarte interesante, la fel și prezentarea sistemelor de automatizare și a dispozitivelor de monitorizare și control pe care le-am putut vedea în funcțiune în timpul demonstrației. Toate cunoștințele acumulate și instrumentele excelente de selectare îmi vor fi la îndemână în activitatea mea zilnică”.

Rezultat după 10 cicluri de pompare

Rezervoarele au fost umplute cu apă amestecată cu 30 l de granule din plastic. Amestecul de apă și granule din plastic a fost pompat automat dintr-un rezervor în altul utilizând echipamentul de monitorizare și control pentru a opri și a porni pompele. După numai 10 cicluri de pompare, peste 90% din reziduuri (granule de plastic) au ajuns în rezervorul cu parte inferioară plană. Rezultatul a demonstrat clar superioritatea geometriei **Flygt** pentru stația de pompare prefabricată TOP.



30 de l de granule de plastic care vor fi mixate în apă



Stație de pompare standard cu parte inferioară plană

Stație de pompare cu geometria părții inferioare patentată Flygt



Stația de pompare ape uzate prefabricată (GRP) „la cheie” TOP

un produs ITT Water & Wastewater

Referințe în România și Republica Moldova: 36 buc stații de pompare TOP livrate și instalate în perioada 2007 - 2011

Pentru informații suplimentare și cereri de oferte, vă rugăm nu ezitați să ne contactați:



București, B-dul Gării Obor nr. 8B, Sector 2, Cod poștal 021747, Căsuța poștală 3 - 19
Tel./ fax: +4021.252.73.24/ 25/ 26/ 27 +40723.156.008; +40723.804.240; +40723.804.241
www.danex.ro

distribuitor exclusiv pentru *ITT Water & Wastewater* în România și Republica Moldova.